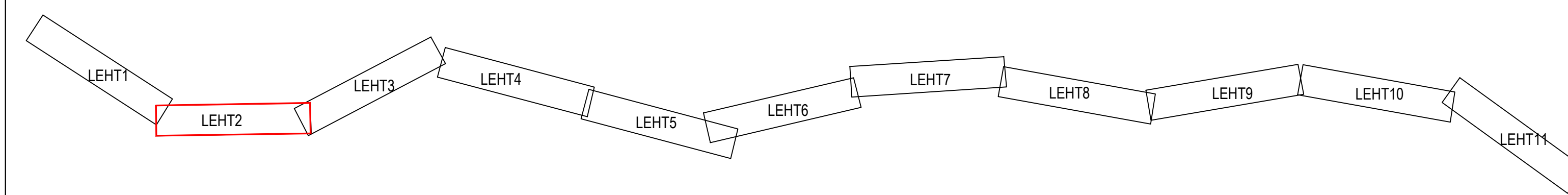


LEHTEDE PAIGUTUS:

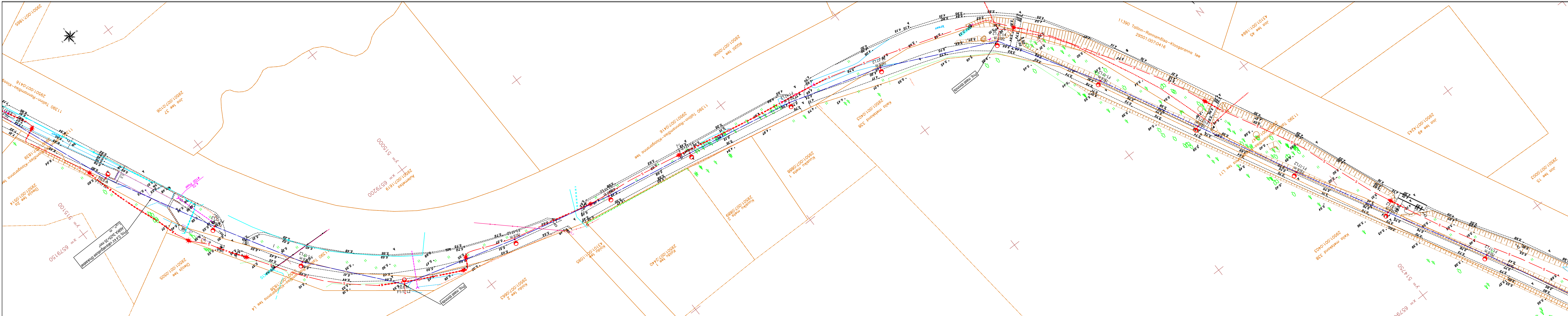


- Tingimärgid**
- F.X, F.Y, F.Z: Projektiteeritud kõnniteevalgusti konsooliga mastil (X-fidri nr; Y-masti nr; H-masti kõrgus; L-konsooli pikkus)
 - F.X, F.Y, F.Z: Projektiteeritud kõnniteevalgusti konsoolita mastil (X-fidri nr; Y-masti nr; H-masti kõrgus; L-konsooli pikkus)
 - F.X, F.Y, F.Z: Projektiteeritud ülekäigurajavalgusti konsoolita mastil (X-fidri nr; Y-masti nr; H-masti kõrgus; L-konsooli pikkus)
 - F.X, F.Y, F.Z: Projektiteeritud sõiduteevalgusti konsooliga mastil (X-fidri nr; Y-masti nr; H-masti kõrgus; L-konsooli pikkus)
 - Projektiteeritud tõmmis
 - Projektiteeritud tugi
 - Projektiteeritud 0,4 kV õhurippkaabli
 - Projektiteeritud 0,4 kV maakaabel kaabikaitsetoru Ø75 (750 N)
 - Projektiteeritud kaabikaitsetoru (1250 N)
 - Projektiteeritud masti / kilbi maandus
 - Projektiteeritud tänavavalgustuse juhtimiskilp
 - Taastatav haljastus
 - Projektiteeritud horisontaalpuurimise kaevik

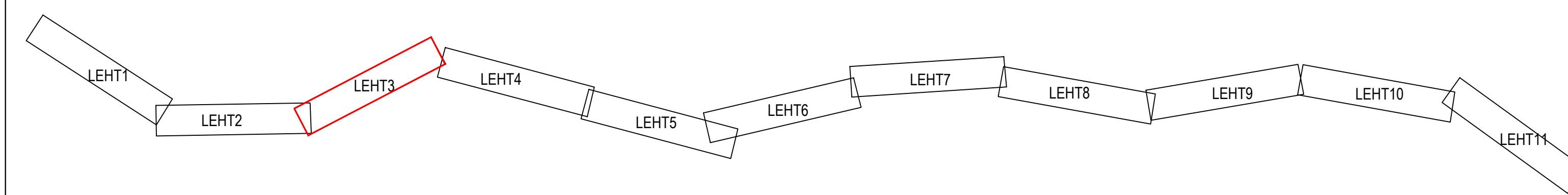
Märkused

- Klooagaranna tee kergliiklustee valgustuseks kasutada Vizulo Micro Martin tüüpi leedvalgusteid võimsusega 10W. Valgustid paigaldada 0 kraadise nurgaga tee suhtes.
- Valgustid paigaldada maapealse kõrgusega 7 m puitmastidele (II ja III klass, Tanalith), millele paigaldada vastavalt joonisele 0,6 m pikkused metallkonsolid.
- Treppoja kaupluse eesisel kõigul paigaldada valgustid 6 m kõrgustele tsingitud konsoolita metallmastidele.
- Puidust valgustimastide toeteks ehitada 0,4 kV rippkaabli AMKA 3x25+35 mm² õhuliinid. Joonistel esitatud mastidele paigaldada puidust toed ja tõmmisad.
- Metallmastide toidet ehitada 0,4 kV maakaabelliinid AI 4G16 ja AI 4G25.
- Valgustuliinide toidet ehitada 0,4 kV maakaabelliinid AI 4G25 algusega projektiteeritud lülitus-juhtimiskilbi või olemasolevast mastist.
- Maakaabel paigaldada pinnases täiendavalt PE kaabikaitsetorusse Ø75, survetugevusega haljasalal - 450 N, sõidetaval era- või omavalitsuse teel - 750 N ning riigiteede all ja suundpuurimisel - 1250 N.
- Teevalgustuse maakaablid paigaldada haljasalal paigaldussügavusega maapinnast min. 0,7 m, sõidetavatel aladel ja riigitee kinnistutel min 1,0 m ning riigitee all min 1,5 m. Kaablitel paigaldamisel arvestada planeeritavate ja perspektiivsete katendite kõrgustega.
- Maakaablid kaitsta mastil kaabitoru või -karbikuga kuni 2 m kõrguseni.
- Valgustid kaitsta sulvakaitsmetega 6 A.
- Joonisel esitatud mastides PEN-juht maandada. Metallmast korpus maandada läbi toiteliini PEN- juhi. Valgustuse PEN-juhi maandusseadme eskiis on esitatud joonisel EL-7-02.
- Valgustuse elektriskeem on esitatud joonisel EL-7-01.
- Ristumisel olemasolevate tehnovõrkudega või nende kaitsetsoonis töötamisel kutsuda eelnevalt kohale olemasolevate tehnovõrkude valdajad ning surfida välja maa sees paiknevad tehnovõrgud koos nende reaalsete kõrgustega. Kaablitel paigaldamisel arvestada normdokumentides antud minimaalseid lubatud vahekaugusi teiste kommunikatsioonideni.
- Kaabelliinid tähistada ajas kestvate lipikutega. Lipik peab asuma vahetult kaabli küljes. Kaabliarkeeringud paigaldada kaabelliini algusesse, lõppu ja kaitsetorusse suundumisel ja väljumisel.
- Kaablil all ja peal (ümber) peab olema vähemalt 10 cm paksune liiva või sõelutud täitepinnase kiht. Ca 30 cm kõrgusele torude peale paigaldada kollane veniv elektrikaabli hoiatuslinn. Kaablikaevise täitmisele viitav pinnast.
- Mastide ja kaabitrassi ümbrus, murukatted, teekatted ja muud rajatised tuleb taastada vastavalt nende endisele kujule.
- Enne ehitustööde teostamist leppida maomanikuga kokku tööde teostamise aeg ja tingimused.
- Projekti aluseks on kasutatud Ankord OÜ poolt koostatud topogeodeetilist alusplaani nr 4054M, mõõdistatud 07.20.25. Koordinaadid L-EST 97 süsteemis, kõrgused EH2000 süsteemis.

Tabel 1		Ristumisel tehnovõrkudega tagada min. kujud:	
		0,2 m - elektri- ja sidekaablitel	
		0,3 m - veetoru ja kanalisatsioon	
		0,3 m - soojus- ja gaasitrass	
Edites OÜ		Tellijä	2527
Rg-kood 11532243		Lääne-Harju Vallavalitsus	Joonise number
MTR TEL001063		Projekti nimi/ aadress	Joonise number
www.edites.eu		Klooagaranna tee äärsel kergliiklustee valgustus	EL-4-01
info@edites.eu		Harju maakond, Lääne-Harju vald, Tuulna, Klooagaranna ja Lauasmaa külad	
		Joonise nimi	
		Asendiplaan	
Projektijuht	S. Knäzev	25.11.2025	(+372) 5650 0790
Projektiteerija	S. Knäzev		Projekti staadium
Kontrollija	S. Knäzev		Joonise mõõtkava
			Lehti
			2 / 11



LEHTEDE PAIGUTUS:



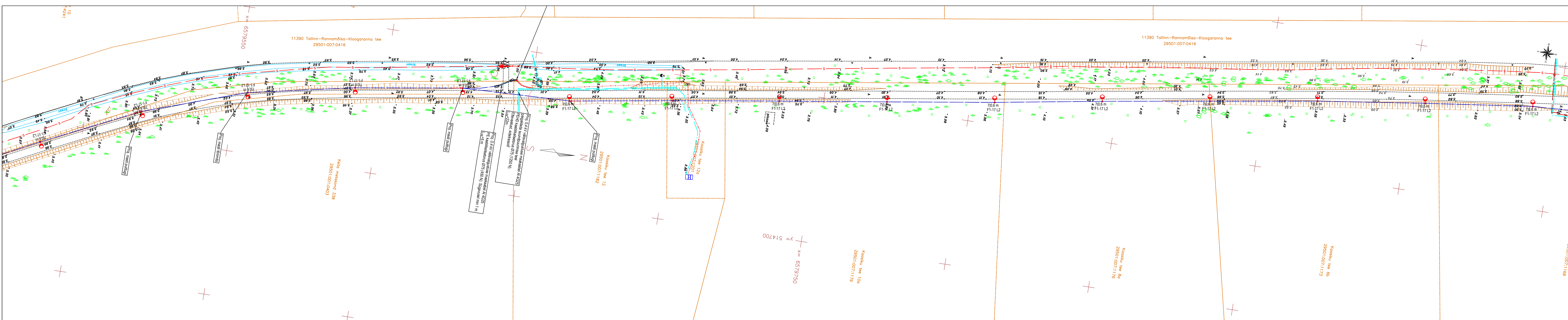
- Tingimärgid**
- F.X.Y. H.L. - Projektiteeritud kõnniteevalgusti konsooliga mastil (X-fidri nr; Y-masti nr; H-masti kõrgus; L-konsooli pikkus)
 - F.X.Y. H.L. - Projektiteeritud kõnniteevalgusti konsoolita mastil (X-fidri nr; Y-masti nr; H-masti kõrgus; L-konsooli pikkus)
 - F.X.Y. H.L. - Projektiteeritud ülekäigurajavalgusti konsoolita mastil (X-fidri nr; Y-masti nr; H-masti kõrgus; L-konsooli pikkus)
 - F.X.Y. H.L. - Projektiteeritud sõiduteevalgusti konsooliga mastil (X-fidri nr; Y-masti nr; H-masti kõrgus; L-konsooli pikkus)
 - Projektiteeritud tõmmis
 - Projektiteeritud tugi
 - Projektiteeritud 0,4 kV õhurippkaablikaabel
 - Projektiteeritud 0,4 kV maakaabel kaabikaitselorus 075 (750 N)
 - Projektiteeritud kaabikaitselorus (1250 N)
 - Projektiteeritud masti / kilbi maandus
 - Projektiteeritud tänavavalgustuse juhtimiskilp
 - Taastatav haljastus
 - Projektiteeritud horisontaalpuurimise kaevik

Märkused

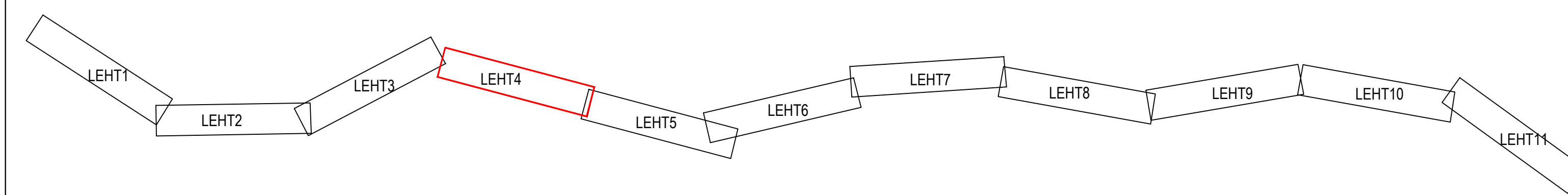
- Kloogaranna tee kergliiklustee valgustuseks kasutada Vizulo Micro Martin tüüpi leedvalgusteid võimsusega 10W. Valgustid paigaldada 0 kraadise nurgaga tee suhtes.
- Valgustid paigaldada maapealse kõrgusega 7 m puitmastidele (II ja III klass, Tanalith), millele paigaldada vastavalt joonisele 0,6 m pikkused metallkonsolid.
- Treppoja kaupluse esisel kõigul paigaldada valgustid 6 m kõrgustele tsingitud konsoolita metallmastidele.
- Puidust valgustimastide toeteks ehitada 0,4 kV rippkaablikaabli AMKA 3x25+35 mm² õhuliinid. Joonisel esitatud mastidele paigaldada puidust toed ja tõmmismisad.
- Metallmastide toidet ehitada 0,4 kV maakaabelliinid AI 4G16 ja AI 4G25.
- Valgustuliinide toidet ehitada 0,4 kV maakaabelliinid AI 4G25 algusega projektiteeritud lülitus-juhtimiskilbist või olemasolevast mastist.
- Maakaabel paigaldada pinnases täiendavalt PE kaabikaitselorusse 075, survetugevusega haljasalal - 450 N, sõidetaval era- või omavalitsuse teel - 750 N ning riigiteede all ja suundpuurimisel - 1250 N.
- Teevalgustuse maakaablid paigaldada haljasalal paigaldussügavusega maapinnast min. 0,7 m, sõidetavatel aladel ja riigitee kinnistutel min 1,0 m ning riigitee all min 1,5 m. Kaablite paigaldamisel arvestada planeeritavate ja perspektiivsete katendite kõrgustega.
- Maakaablid kaitsta mastil kaabitoru või -karbikuga kuni 2 m kõrguseni.
- Valgustitena teha ühendused välisjuhtimustes sobiliku paigalduskaabliga 2x1,5Cu mm² (metallmastides 3x1,5Cu mm²). Valgustid kaitsta sulavkaitsmetega 6 A.
- Joonisel esitatud mastides PEN-juht maandada. Metallmastide korpus maandada läbi toeteliini PEN-juhi. Valgustuse PEN-juhi maandusseadme eskiis on esitatud joonisel EL-7-02.
- Valgustuse elektriskeem on esitatud joonisel EL-7-01.
- Ristumisel olemasolevate tehnovõrkudega või nende kaitsetsoonis töötamisel kutsuda eelnevalt kohale olemasolevate tehnovõrkude valdajad ning surfida välja maa sees paiknevad tehnovõrgud koos nende reaalsete kõrgustega. Kaablite paigaldamisel arvestada normdokumentides antud minimaalseid lubatud vahekaugusi teiste kommunikatsioonideni.
- Kaabelliinid tähistada ajas kestvate lipikutega. Lipik peab asuma vahetult kaabli küljes. Kaabliarkeeringud paigaldada kaabelliini algusesse, lõppu ja kaitsetorusse suundumisel ja väljumisel.
- Kaabi all ja peal (ümber) peab olema vähemalt 10 cm paksune liiva või sõelutud täitepinnase kiht. Ca 30 cm kõrgusele torude peale paigaldada kollane veniv elektrikaabli hoiatuslint. Kaabikaevise täitmisel tihendada pinnast.
- Mastide ja kaabitrassi ümbrus, murukatted, teekatted ja muud rajatised tuleb taastada vastavalt nende endisele kujule.
- Enne ehitustööde teostamist leppida maomanikuga kokku tööde teostamise aeg ja tingimused.
- Projekti aluseks on kasutatud Ankord OÜ poolt koostatud topogeodeetilist alusplaani nr 4054M, mõndistatud 07.20.25. Koordinaadid L-EST 97 süsteemis, kõrgused EH2000 süsteemis.

Edites OÜ Rg-kood 11532243 MTR TEL001063 www.edites.eu info@edites.eu				EDITES ENGINEERING LIGHTING	
Projektijuht		S. Knäzev		25.11.2025	
Projekteerija		S. Knäzev			
Kontrollija		S. Knäzev			
Tellijä		Lääne-Harju Vallavalitsus		Projekt number 2527	
Projekt number		2527		Joonise number EL-4-01	
Joonise nimi		Kloogaranna tee äärsel kergliiklustee valgustus		Joonise staadium TP	
Asendiplaan		Harju maakond, Lääne-Harju vald, Tuulna, Kloogaranna ja Lauasmaa külad		Joonise mõõtkava 1:500	
				Lehti 3 / 11	

Tabel 1	
Ristumisel tehnovõrkude taga min. kujud:	
0,2 m - elektri- ja sidekaablitel	
0,3 m - veetoru ja kanalisatsioon	
0,3 m - soojus- ja gaasitrass	



LEHTEDE PAIGUTUS:



- Tingimärgid**
- F-X-Y-HL: Projektiteeritud kõnniteevalgusti konsooliga mastil (X-fidri nr; Y-masti nr; H-masti kõrgus; L-konsooli pikkus)
 - F-X-Y-HL: Projektiteeritud kõnniteevalgusti konsoolita mastil (X-fidri nr; Y-masti nr; H-masti kõrgus; L-konsooli pikkus)
 - F-X-Y-HL: Projektiteeritud ülekäiguvälivalgusti konsoolita mastil (X-fidri nr; Y-masti nr; H-masti kõrgus; L-konsooli pikkus)
 - F-X-Y-HL: Projektiteeritud sõiduteevalgusti konsooliga mastil (X-fidri nr; Y-masti nr; H-masti kõrgus; L-konsooli pikkus)
 - Projektiteeritud tõmmis
 - Projektiteeritud tugi
 - Projektiteeritud 0,4 kV õhurippkaabel
 - Projektiteeritud 0,4 kV maakaabel kaabikaitsetorus Ø75 (750 N)
 - Projektiteeritud kaabikaitsetoru (1250 N)
 - Projektiteeritud masti / kilbi maandus
 - Projektiteeritud tänavavalgustuse juhtimiskilp
 - Taastatav haljastus
 - Projektiteeritud horisontaalpuurimise kaevik

Märkused

- Klooagaranna tee kergliiklustee valgustuseks kasutada Vizulo Micro Martin tüüpi leedvalgusteid võimsusega 10W. Valgustid paigaldada 0 kraadise nurgaga tee suhtes.
- Valgustid paigaldada maapealse kõrgusega 7 m puitmastidele (II ja III klass, Tanalith), millele paigaldada vastavalt joonisele 0,6 m pikkused metallkonsolid.
- Treppoja kaupluse esisel lõigul paigaldada valgustid 6 m kõrgustele tsingitud konsoolita metallmastidele.
- Puidust valgustimastide toeteks ehitada 0,4 kV rippkaabli AMKA 3x25+35 mm² õhuliini. Joonisel esitatud mastidele paigaldada puidust toed ja tõmmisad.
- Metallmastide toet ehitada 0,4 kV maakaabelliinid AI 4G16 ja AI 4G25.
- Valgustusliinide toet ehitada 0,4 kV maakaabelliinid AI 4G25 algusega projektiteeritud lülitus-juhtimiskilbist või olemasolevast mastist.
- Maakaabel paigaldada pinnases täiendavalt PE kaabikaitsetorusse Ø75, survetugevusega haljasalal - 450 N, sõidetaval eral- või omavalitsuse teel - 750 N ning riigiteede all ja suundpuurimisel - 1250 N.
- Teevalgustuse maakaablid paigaldada haljasalal paigaldussügavusega maapinnast min. 0,7 m, sõidetavatel aladel ja riigitee kinnistutel min 1,0 m ning riigitee all min 1,5 m. Kaablite paigaldamisel arvestada planeeritavate ja perspektiivsete katendite kõrgustega.
- Maakaablid kaitsta mastil kaabitoru või -karbikuga kuni 2 m kõrguseni.
- Valgustid kaitsta sulavkaitsetega 6 A.
- Joonisel esitatud mastides PEN-juht maandada. Metallmast korpus maandada läbi toiteliini PEN- juhi. Valgustuse PEN-juhi maandusseadme eskiis on esitatud joonisel EL-7-01.
- Valgustuse elektriskeem on esitatud joonisel EL-7-01.
- Ristumisel olemasolevate tehnovõrkudega või nende kaitsetsoonis töötamisel kutsuda eelnevalt kohale olemasolevate tehnovõrkude valdajad ning surfida välja maa sees paiknevad tehnovõrgud koos nende reaalsete kõrgustega. Kaablite paigaldamisel arvestada normdokumentides antud minimaalseid lubatud vahekaugusi teiste kommunikatsioonideni.
- Kaabelliinid tähistada ajas kestvate lipikutega. Lipik peab asuma vahetult kaabli küljes. Kaablimarkeeritud paigaldada kaabelliini algusesse, lõppu ja kaitsetorusse suundumisel ja väljumisel.
- Kaabi all ja peal (ümber) peab olema vähemalt 10 cm paksune liiva või sõelutud täitepinnase kiht. Ca 30 cm kõrgusele torude peale paigaldada kollane veniv elektrikaabli hoiatuslint. Kaablikaevise täitmisel thendada pinnast.
- Mastide ja kaabitrassi ümbrus, murukatted, teekatted ja muud rajatised tuleb taastada vastavalt nende endisele kujule.
- Enne ehitustööde teostamist leppida maomanikuga kokku tööde teostamise aeg ja tingimused.
- Projekti aluseks on kasutatud Ankord OÜ poolt koostatud topogeodeetilist alusplaani nr 4054M, mõndistatud 07.20.25. Koordinaadid L-EST 97 süsteemis, kõrgused EH2000 süsteemis.

Editest OÜ
Rg-kood 11532243
MTR TEL001063
www.edites.eu
info@edites.eu

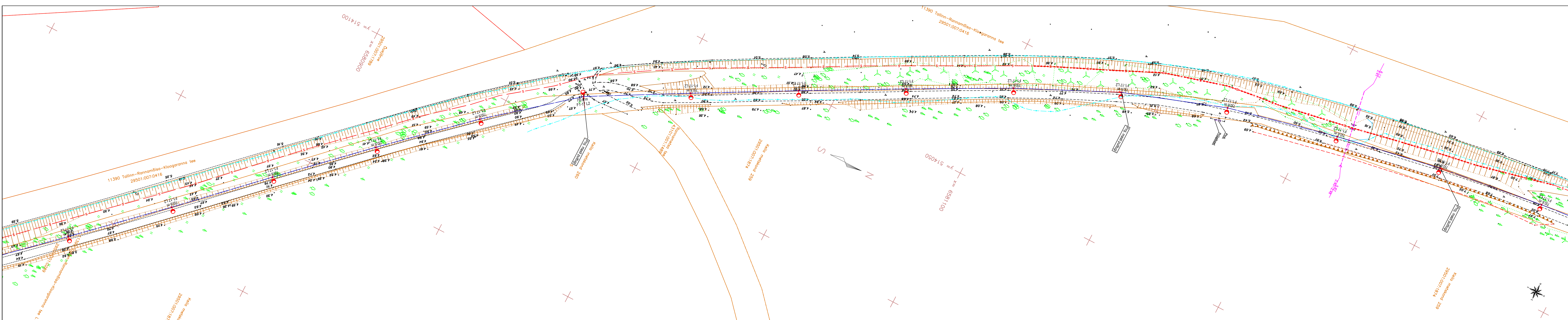


Projektijuht	S. Knäzev	25.11.2025	(+372) 5650 0790	Projekti staadium	TP
Projekteerija	S. Knäzev			Joonise mõõtkava	1:500
Kontrollija	S. Knäzev			Lehti	4 / 11

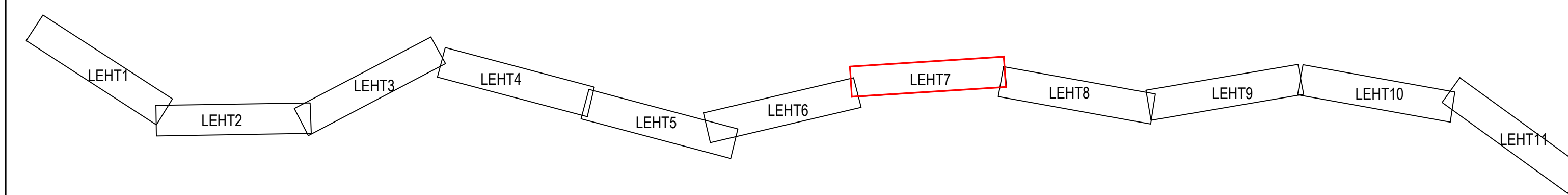
Tabel 1

Ristumisel tehnovõrkude taga min. kujud:
0,2 m - elektri- ja sidekaablitega
0,3 m - veetoru ja kanalisatsioon
0,3 m - soojus- ja gaasitrass

Tellijä Lääne-Harju Vallavalitsus	Projekti number	2527	Joonise number	EL-4-01
Projekt nime / aadress Klooagaranna tee äärsel kergliiklustee valgustus				
Harju maakond, Lääne-Harju vald, Tuulna, Klooagaranna ja Lauasmaa külad				
Joonise nimi Asendiplaan				



LEHTEDE PAIGUTUS:

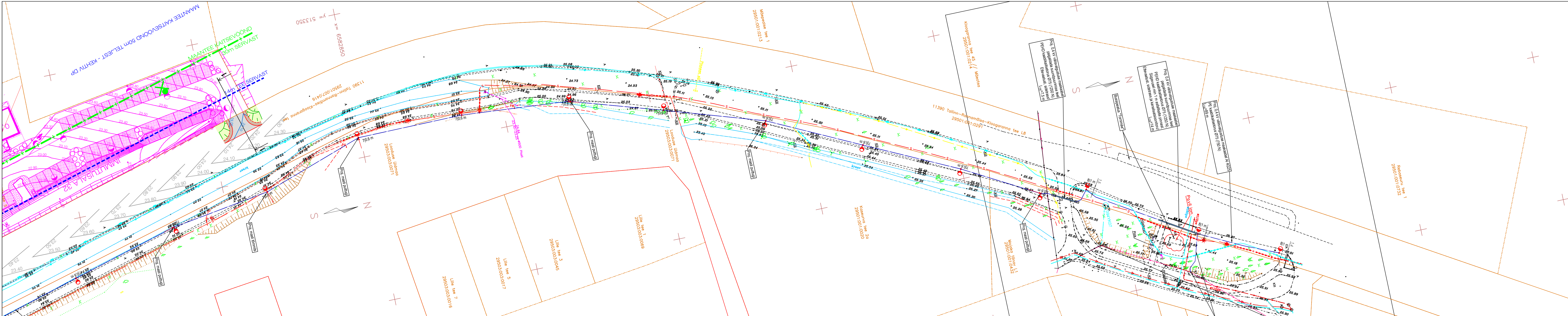


- Tingimärgid**
- F.X.Y. H.L. Projektiteeritud kõnniteevalgustite konsoliidid (X-fidri nr; Y-masti nr; H-masti kõrgus; L-konsoliid pikkus)
 - F.X.Y. H.L. Projektiteeritud kõnniteevalgustite konsoliidid (X-fidri nr; Y-masti nr; H-masti kõrgus; L-konsoliid pikkus)
 - F.X.Y. H.L. Projektiteeritud ülekäigutavalgustite konsoliidid (X-fidri nr; Y-masti nr; H-masti kõrgus; L-konsoliid pikkus)
 - F.X.Y. H.L. Projektiteeritud sõiduteevalgustite konsoliidid (X-fidri nr; Y-masti nr; H-masti kõrgus; L-konsoliid pikkus)
 - Projektiteeritud tõmmit
 - Projektiteeritud tugi
 - Projektiteeritud 0,4 kV õhurippkaabel
 - Projektiteeritud 0,4 kV maakaabel kaabikaitsetoru 075 (750 N)
 - Projektiteeritud kaabikaitsetoru (1250 N)
 - Projektiteeritud masti / kilbi maandus
 - Projektiteeritud tänavavalgustuse juhtimiskilp
 - Taastatav haljastus
 - Projektiteeritud horisontaalpuurimise kaevik

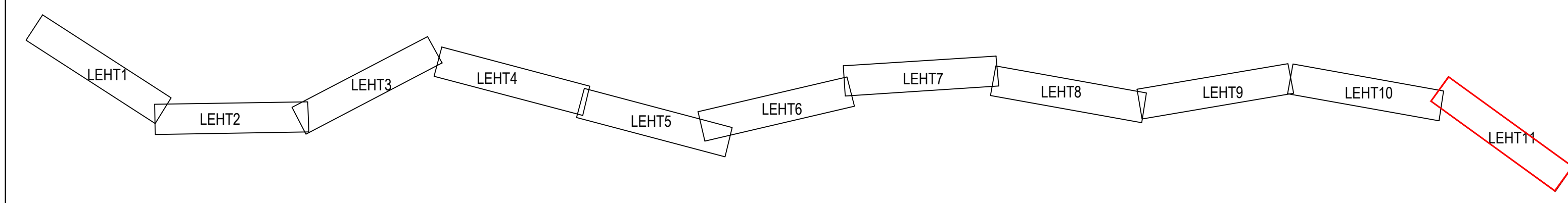
Märkused

- Kloogaranna tee kergliiklustee valgustuseks kasutada Vizulo Micro Martin tüüpi leedvalgusteid võimsusega 10W. Valgustid paigaldada 0 kraadise nurgaga tee suhtes.
- Valgustid paigaldada maapealse kõrgusega 7 m puitmastidele (II ja III klass, Tanalith), millele paigaldada vastavalt joonisele 0,6 m pikkused metallkonsolidid.
- Treppoja kaupluse esisel kõigul paigaldada valgustid 6 m kõrgustele tingitud konsoliit metallmastidele.
- Puidust valgustimastide toeteks ehitada 0,4 kV rippkeerdkaabliga AMKA 3x25+35 mm² õhuliinid. Joonisel esitatud mastidele paigaldada puidust toed ja tõmmisad.
- Metallmastide toeteks ehitada 0,4 kV maakaabelliinid AI 4G16 ja AI 4G25.
- Valgustuliinide toeteks ehitada 0,4 kV maakaabelliinid AI 4G25 algusega projektiteeritud lülitus-juhtimiskilbist või olemasolevast mastist.
- Maakaabel paigaldada pinnases täiendavalt PE kaabikaitsetorusse 075, survetugevusega haljasalal - 450 N, sõidetaval eravõi omavalitsuse teel - 750 N ning riigiteede all ja suundpuurimisel - 1250 N.
- Teevalgustuse maakaablid paigaldada haljasalal paigaldussügavusega maapinnast min. 0,7 m, sõidetavatel aladel ja riigitee kinnistutel min 1,0 m ning riigitee all min 1,5 m. Kaablite paigaldamisel arvestada planeeritavate ja perspektiivsete katendite kõrgustega.
- Maakaablid kaitsta mastil kaabitoru või -karbikuga kuni 2 m kõrguseni.
- Valgustiteeni teha ühendused välistingimustes sobiliku paigalduskaabliga 2x1,5Cu mm² (metallmastides 3x1,5Cu mm²). Valgustid kaitsta sulavkaitsetega 6 A.
- Joonisel esitatud mastides PEN-juht maandada. Metallmastide korpus maandada läbi toeteliini PEN- juhi. Valgustuse PEN-juhi maandusseadme eskiis on esitatud joonisel EL-7-02.
- Valgustuse elektriskeem on esitatud joonisel EL-7-01.
- Ristumisel olemasolevate tehnovõrkudega või nende kaitsetsoonis töötamisel kutsuda eelnevalt kohale olemasolevate tehnovõrkude valdajad ning surfida välja maa sees paiknevad tehnovõrgud koos nende reaalsete kõrgustega. Kaablite paigaldamisel arvestada normdokumentides antud minimaalseid lubatud vahekaugusi teiste kommunikatsioonideni.
- Kaabelliinid tähistada ajas kestvate lipikutega. Lipik peab asuma vahetult kaabli küljes. Kaablimarkeeringud paigaldada kaabelliini algusesse, lõppu ja kaitsetorusse suundumisel ja väljumisel.
- Kaabli all ja peal (ümber) peab olema vähemalt 10 cm paksune liiva või sõelutud täitepinnase kiht. Ca 30 cm kõrgusele torude peale paigaldada kollane veniv elektrikaabli hoiatuslint. Kaablikaevise täitmisel tihendada pinnast.
- Mastide ja kaabitrassi ümbrus, murukatted, teekatted ja muud rajatised tuleb taastada vastavalt nende endisele kujule.
- Enne ehitustööde teostamist leppida maomanikuga kokku tööde teostamise aeg ja tingimused.
- Projekti aluseks on kasutatud Ankord OÜ poolt koostatud topogeodeetilist alusplaani nr 4054M, mõõdistatud 07.20.25. Koordinaadid L-EST 97 süsteemis, kõrgused EH2000 süsteemis.

Edites OÜ Rg-kood 11532243 MTR TEL001063 www.edites.eu info@edites.eu		Tellijä Lääne-Harju Vallavalitsus Projekti nimi/ aadress Kloogaranna tee ääse kergliiklustee valgustus Harju maakond, Lääne-Harju vald, Tuulna, Kloogaranna ja Lauasmaa külad Joonise nimi Asendi plaan		Projekti number 2527	Joonise number EL-4-01
Projekti juht	S. Knäzev	25.11.2025	(+372) 5650 0790	Projekti staadium	TP
Projekteerija	S. Knäzev			Joonise mõõtkava	1:500
Kontrollija	S. Knäzev			Lehti	7 / 11



LEHTEDE PAIGUTUS:



Tingimärgid	
	Projekteeritud kõnniteevalgusti konsooliga mastid (X-fidri nr; Y-masti nr; H-masti kõrgus; L-konsooli pikkus)
	Projekteeritud kõnniteevalgusti konsoolita mastid (X-fidri nr; Y-masti nr; H-masti kõrgus; L-konsooli pikkus)
	Projekteeritud ülekäigutavavalgusti konsoolita mastid (X-fidri nr; Y-masti nr; H-masti kõrgus; L-konsooli pikkus)
	Projekteeritud sõiduteevalgusti konsooliga mastid (X-fidri nr; Y-masti nr; H-masti kõrgus; L-konsooli pikkus)
	Projekteeritud tõmmis
	Projekteeritud tugi
	Projekteeritud 0,4 kV õhurippkaabel
	Projekteeritud 0,4 kV maakaabel kaabikaitses 075 (750 N)
	Projekteeritud kaabikaitses (1250 N)
	Projekteeritud masti / kilbi maandus
	Projekteeritud tänavavalgustuse juhtimiskilp
	Taastatav haljasus
	Projekteeritud horisontaalpuurimise kaevik

Märkused

- Kloogaranna tee kergliiklustee valgustuseks kasutada Vizulo Micro Martin tüüpi leedvalgusteid võimsusega 10W. Valgustid paigaldada 0 kraadise nurgaga tee suhtes.
- Valgustid paigaldada maapealse kõrgusega 7 m puitmastidele (II ja III klass, Tanalith), millele paigaldada vastavalt joonisele EL-7-02.
- Treppoja kaupluse esisel kõigul paigaldada valgustid 6 m kõrgustele tsingitud konsolita metallmastidele.
- Puidust valgustimastide toeteks ehitada 0,4 kV rippkaabli AMKA 3x25+35 mm² õhuliini. Joonisel esitatud mastidele paigaldada puidust toed ja tõmmisid.
- Metallmastide toidet ehitada 0,4 kV maakaabelliinid AI 4G16 ja AI 4G25.
- Valgustiliinide toidet ehitada 0,4 kV maakaabelliinid AI 4G25 algusega projekteeritud lülitus-juhtimiskilbi või olemasolevate mastist.
- Maakaabel paigaldada pinnases täiendavalt PE kaabikaitses 075, survetugevusega haljasalal - 450 N, sõidetaval era- või omavalitsuse teel - 750 N ning riigiteede all ja suundpuurimisel - 1250 N.
- Teevalgustuse maakaablid paigaldada haljasalal paigaldussügavusega maapinnast min. 0,7 m, sõidetavatel aladel ja riigitee kinnistutel min 1,0 m ning riigitee all min 1,5 m. Kaablit paigaldamisel arvestada planeeritavate ja perspektiivsete katendite kõrgustega.
- Maakaablid kaitsta masti kaabitoru või -karbikuga kuni 2 m kõrguseni.
- Valgustid kaitsta sulavkaitsetega 6 A.
- Joonisel esitatud mastides PEN-juht maandada. Metallmastid korpus maandada läbi toiteliini PEN-juhi. Valgustuse PEN-juhi maandusseadme eeskis on esitatud joonisel EL-7-02.
- Valgustuse elektriskeem on esitatud joonisel EL-7-01.
- Ristumisel olemasolevate tehnovõrkudega või nende kaitsestoonis töötamisel kutsuda eelnevalt kohale olemasolevate tehnovõrkude valdajad ning surfida välja maa sees paiknevad tehnovõrgud koos nende reaalsete kõrgustega. Kaablit paigaldamisel arvestada normdokumentides antud minimaalsed lubatud vahekaugusi teiste kommunikatsioonideni.
- Kaabelliinid tähistada ajas kestvate lipikutega. Lipik peab asuma vahetult kaabli küljes. Kaablimarkeeringud paigaldada kaabelliini algusesse, lõppu ja kaitsetorudesse suundumisel ja väljumisel.
- Kaabli all ja peal (ümber) peab olema vähemalt 10 cm paksune liiva või sõelatud täitepinnase kiht. Ca 30 cm kõrgusele torude peale paigaldada kollane veniv elektrikaabli hoiatuslint. Kaablikaevise täitmisel tihendada pinnast.
- Mastide ja kaabitrassi ümbrus, murukatked, teekatted ja muud rajatised tuleb taastada vastavalt nende endisele kujule.
- Enne ehitustööde teostamist leppida maomanikuga kokku tööde teostamise aeg ja tingimused.
- Projekti aluseks on kasutatud Ankord OÜ poolt koostatud topograafilist alusplaani nr 4054M, mõõdistatud 07.20.25. Koordinaadid L-EST 97 süsteemis, kõrgused EH2000 süsteemis.

Edites OÜ Rg-kood 11532243 MTR TEL001063 www.edites.eu info@edites.eu		Projekti number	2527	Joonise number	EL-4-01
Tellija Lääne-Harju Vallavalitsus		Projekti nimi/ aadress Kloogaranna tee äärsel kergliiklustee valgustus			
Harju maakond, Lääne-Harju vald, Tuulna, Kloogaranna ja Lauasmaa külad		Joonise nimi Asendiplan			
Projektijuht	S. Knäzev	25.11.2025	(+372) 5650 0790	Projekti staadium	TP
Projekteerija	S. Knäzev			Joonise mõõtkava	1:500
Kontrollija	S. Knäzev			Lehti	11 / 11